

第7回 総務委員会議案

と き：令和8年1月21日（水）

午前9時30分

ところ：JA道北なよろ本所役員会議室

【総務部】

（報告事項）

1. 令和7年度収支シミュレーション結果について（別紙1～4P）
2. 令和7年度決算見込みについて（別紙5～6P）
3. みのり監査法人期末監査の実施について（別紙7P）
4. 決算から総代会までのスケジュールについて（別紙8P）

（協議事項）

1. 転貸資金の借入について（別紙9P）
2. 組合員資格審査について（別紙10P）
3. 令和8年度役員報酬審議会委員の委嘱
および諮問額について（別紙11～12P）
4. 決算手当の支給について（13P）

【金融共済部】

（報告事項）

1. 令和7年度組合と理事との包括事前承認案件の
貸付実績報告について（別紙14P）

（協議事項）

1. 組合と理事との契約（貸付）および
与信残高4千万円超への貸付について（別紙15P）
2. 与信残高4千万円超の貸付に係る承認について（別紙16P）
3. 令和7年度クミカン精算時における自己査定
に係る破綻懸念先への貸付について（別紙17P）
4. 令和8年度信用供与の限度額について（別紙18～19P）
5. 令和8年度理事に対する貯金担保貸付金および
共済担保貸付金の包括事前承認について（別紙20P）

A 名		← 該当値を入力して下さい										← 貼付データ・他シート入力等を反映（入力も可能）										(単位：百万円)									
道北なよろ																															
		実績値					機械的シミュレーション					(A)										(各項目の算出定義)									
		2020年度	2021年度	2022年度	2023年度	2024年度	2025年度	2026年度	2027年度	2028年度	2029年度																				
* 収 益	①収益合計	241	228	226	235	248	236	225	214	204	193																				
	資金運用収益	213	202	199	208	222	211	200	189	179	169											平残 × 利回り。実績値は、事業外収益、その他運用収益に受取奨励金を計上している場合、当該項目からは控除し、預金利息に直近5年実績ベースのトレンド（増加傾向であれば直近期横ばい）（前年比95%以下の場合、95%で調整。）									
	うち預金利息	124	114	105	111	116	111	107	102	98	94																				
	預金平残	25,077	24,343	24,131	23,862	24,080	23,832	23,585	23,337	23,090	22,842																				
	預金利回り	0.49%	0.47%	0.44%	0.47%	0.48%	0.47%	0.45%	0.44%	0.43%	0.41%																				
	うち有価証券利息	0	0	0	0	0	0	0	0	0	0																				
	有価証券平残	0	0	0	0	0	0	0	0	0	0																				
	有価証券利回り	0.00%	0.00%	0.00%	0.00%	0.00%	0.00%	0.00%	0.00%	0.00%	0.00%																				
	うち貸出金利息	85	82	87	97	107	101	96	91	87	82																				
	貸出金平残	5,129	5,160	5,634	6,079	6,538	6,538	6,538	6,538	6,538	6,538																				
	貸出金利回り	1.65%	1.60%	1.54%	1.59%	1.63%	1.55%	1.47%	1.40%	1.33%	1.26%																				
	うち償還・費中向け劣後ローン利息	0	0	0	0	0																									
	平残	0	0	0	0	0																									
	利回り	1.30%	0.00%	0.00%	0.00%	0.00%																									
	うち貸出金利息（劣後ローン控除）	85	82	87	97	107																									
	平残	5,129	5,160	5,634	6,079	6,538																									
	利回り	1.65%	1.60%	1.54%	1.59%	1.63%																									
	うちその他運用収益	126	119	111	111	110	106	102	98	94	90																				
	うち受取奨励金	122	113	104	111	110	108	105	103	100	98																				
	受取奨励金控除	5	6	7	0	▲0	▲1	▲3	▲4	▲6	▲7																				
	* 信 用 事 業	役務取引等収益	23	22	24	23	21	21	20	20	20	19																			
		その他直接事業収益	0	0	0	0	0	0	0	0	0	0																			
		その他経常収益	4	4	4	4	5	5	5	5	5	5																			
②費用合計		49	48	51	52	43	44	44	45	45	45																				
資金調達費用		8	5	6	6	19	19	20	20	21	21																				
うち貯金利息		5	3	3	3	16	16	16	16	16	16																				
貯金平残		29,596	30,189	30,220	30,168	31,026	31,309	31,593	31,877	32,161	32,444																				
貯金利回り		0.02%	0.01%	0.01%	0.01%	0.05%	0.05%	0.05%	0.05%	0.05%	0.05%																				
うち給付補填備金繰入		0	0	0	0	0	0	0	0	0	0																				
うち譲渡性貯金利息		0	0	0	0	0	0	0	0	0	0																				
* 費 用	うち借入金利息	3	2	3	4	3	4	4	4	5	5																				
	うちその他支払利息	0	0	0	0	0	0	0	0	0	0																				
	役務取引等費用	2	2	2	2	2	2	2	2	2	2																				
	その他直接事業費用	0	0	0	0	0	0	0	0	0	0																				
	その他経常費用	39	41	43	43	22	22	22	22	22	22																				
	うち貸倒引当金繰入額	0	0	3	4	0	0	0	0	0	0																				
	うち貸倒引当金戻入益	▲1	0	0	0	▲21	▲21	▲21	▲21	▲21	▲21																				
	うち貸出金償却	0	0	0	0	0	0	0	0	0	0																				
	うち上記以外のその他経常費用	39	40	39	39	43	43	43	43	43	43																				
	信用事業総利益（①－②）A	192	180	176	183	205	193	181	170	159	148																				
	* 前 提	③収益合計	241	228	226	235	248	236	225	214	204	193																			
		資金運用収益	213	202	199	208	222	211	200	189	179	169																			
		うち預金利息	124	114	105	111	116	111	107	102	98	94																			
		預金平残	25,077	24,343	24,131	23,862	24,080	23,832	23,585	23,337	23,090	22,842																			
		預金利回り	0.49%	0.47%	0.44%	0.47%	0.48%	0.47%	0.45%	0.44%	0.43%	0.41%																			
		うち有価証券利息	0	0	0	0	0	0	0	0	0	0																			
		有価証券平残	0	0	0	0	0	0	0	0	0	0																			
有価証券利回り		0.00%	0.00%	0.00%	0.00%	0.00%	0.00%	0.00%	0.00%	0.00%	0.00%																				
うち貸出金利息		85	82	87	97	107	101	96	91	87	82																				
貸出金平残		5,129	5,160	5,634	6,079	6,538	6,538	6,538	6,538	6,538	6,538																				
* 前 提	貸出金利回り	1.65%	1.60%	1.54%	1.59%	1.63%	1.55%	1.47%	1.40%	1.33%	1.26%																				
	うち償還・費中向け劣後ローン利息	0	0	0	0	0																									
	平残	0	0	0	0	0																									
	利回り	1.30%	0.00%	0.00%	0.00%	0.00%																									
	うち貸出金利息（劣後ローン控除）	85	82	87	97	107																									
	平残	5,129	5,160	5,634	6,079	6,538																									
	利回り	1.65%	1.60%	1.54%	1.59%	1.63%																									
	うちその他運用収益	126	119	111	111	110	106	102	98	94	90																				
	うち受取奨励金	122	113	104	111	110	108	105	103	100	98																				
	受取奨励金控除	5	6	7	0	▲0	▲1	▲3	▲4	▲6	▲7																				
* 前 提	役務取引等収益	23	22	24	23	21	21	20	20	20	19																				
	その他直接事業収益	0	0	0	0	0	0	0	0	0	0																				
	その他経常収益	4	4	4	4	5	5	5	5	5	5																				
	②費用合計	49	48	51	52	43	44	44	45	45	45																				
	資金調達費用	8	5	6	6	19	19	20	20	21	21																				
	うち貯金利息	5	3	3	3	16	16	16	16	16	16																				
	貯金平残	29,596	30,189	30,220	30,168	31,026	31,309	31,593	31,877	32,161	32,444																				
	貯金利回り	0.02%	0.01%	0.01%	0.01%	0.05%	0.05%	0.05%	0.05%	0.05%	0.05%																				
	うち給付補填備金繰入	0	0	0	0	0	0	0	0	0	0																				
	うち譲渡性貯金利息	0	0	0	0	0	0	0	0	0	0																				
* 前 提	うち借入金利息	3	2	3	4	3	4	4	4	5	5																				
	うちその他支払利息	0	0	0	0	0	0	0	0	0	0																				
	役務取引等費用	2	2	2	2	2	2	2	2	2	2																				
	その他直接事業費用	0	0	0	0	0	0	0	0	0	0																				
	その他経常費用	39	41	43	43	22	22	22	22	22	22																				
	うち貸倒引当金繰入額	0	0	3	4	0	0	0	0	0	0																				
	うち貸倒引当金戻入益	▲1	0	0	0	▲21	▲21	▲21	▲21	▲21	▲21																				
	うち貸出金償却	0	0	0	0	0	0	0	0	0	0																				
	うち上記以外のその他経常費用	39	40	39	39	43	43	43	43	43	43																				
	信用事業総利益（①－②）A	192	180	176	183	205	193	181	170	159	148																				
* 前 提	③収益合計	241	228	226	235	248	236	225	214	204	193																				
	資金運用収益	213	202	199	208	222	211	200	189	179	169																				
	うち預金利息	124	114	105	111	116	111	107	102	98	94																				
	預金平残	25,077	24,343	24,131	23,862	24,080	23,832	23,585	23,337	23,090	22,842																				
	預金利回り	0.49%	0.47%	0.44%	0.47%	0.48%	0.47%	0.45%	0.44%	0.43%	0.41%																				
	うち有価証券利息	0	0	0	0	0	0	0	0	0	0																				
	有価証券平残	0	0	0	0	0	0	0	0	0	0																				
	有価証券利回り	0.00%	0.00%	0.00%	0.00%	0.00%	0.00%	0.00%	0.00%	0.00%	0.00%																				
	うち貸出金利息	85	82	87	97	107	101	96	91	87	82																				
	貸出金平残	5,129	5,160	5,634	6,079	6,538	6,538	6,538	6,538	6,538	6,538																				
* 前 提	貸出金利回り	1.65%	1.60%	1.54%	1.59%	1.63%	1.55%	1.47%	1.40%	1.33%	1.26%																				
	うち償還・費中向け劣後ローン利息	0	0	0	0	0																									
	平残	0	0	0	0	0																									
	利回り	1.30%	0.00%	0.00%	0.00%	0.00%																									
	うち貸出金利息（劣後ローン控除）	85	82	87	97	107																									
	平残	5,129	5,160	5,634	6,079	6,538																									
	利回り	1.65%	1.60%	1.54%	1.59%	1.63%																									
	うちその他運用収益	126	119	111	111	110	106	102	98	94	90																				
	うち受取奨励金	122	113	104	111	110	108	105	103	100	98																				
	受取奨励金控除	5	6	7	0	▲0	▲1	▲3	▲4	▲6	▲7																				
* 前 提	役務取引等収益	23	22	24	23	21	21	20	20	20	19																				
	その他直接事業収益	0	0	0	0	0	0	0	0	0	0																				
	その他経常収益	4	4	4	4	5	5	5	5	5	5																				
	②費用合計	49	48	51	52	43	44	44	45	45	45																				
	資金調達費用	8	5	6	6	19	19	20	20	21	21																				
	うち貯金利息	5	3	3	3	16	16	16	16	16	16																				
	貯金平残	29,596	30,189	30,220	30,168	31,026	31,309	31,593	31,877	32,161	32,444																				
	貯金利回り	0.02%	0.01%	0.01%	0.01%	0.05%	0.05%	0.05%	0.05%	0.05%	0.05%																				
	うち給付補填備金繰入	0	0	0	0	0	0	0	0	0	0																				
	うち譲渡性貯金利息	0	0	0	0	0	0	0	0	0	0																				
* 前 提	うち借入金利息	3	2	3	4	3	4	4	4	5	5																				
	うちその他支払利息	0	0	0	0	0	0	0	0	0	0																				
	役務取引等費用	2	2	2	2	2	2	2	2	2	2																				
	その他直接事業費用	0	0	0	0	0	0	0	0	0	0																				
	その他経常費用	39	41	43	43	22	22	22	22	22	22																				
	うち貸倒引当金繰入額	0	0	3	4	0	0	0	0	0	0																				
	うち貸倒引当金戻入益	▲1	0	0	0	▲21	▲21	▲21	▲21	▲21	▲21																				
	うち貸出金償却	0	0	0	0	0	0	0	0	0	0																				
	うち上記以外のその他経常費用	39	40	39	39	43	43	43	43	43	43																				
	信用事業総利益（①－②）A	192	180	176	183	205	193	181	170	159	148																				
* 前 提	③収益合計	241	228	226	235	248	236	225	214	204	193																				
	資金運用収益	213	202	199	208	222	211	200	189	179	169																				
	うち預金利息	124	114	105	111	116	111	107	102	98	94																				
	預金平残	25,077	24,343	24,131	23,862	24,080	23,832	23,585	23,337	23,090	22,842																				
	預金利回り	0.49%	0.47%	0.44%	0.47%	0.48%	0.47%	0.45%	0.44%	0.43%	0.41%																				
	うち有価証券利息	0	0	0	0	0	0	0	0																						

[illegible]

J A 名		←該当値を入力して下さい									
道北なよろ		←貼付データ・他シート入力等を反映（入力も可能）									
(単位：百万円)											
	実績値					機械的シミュレーション (A)					(各項目の算出定義)
	2020年度	2021年度	2022年度	2023年度	2024年度	2025年度	2026年度	2027年度	2028年度	2029年度	
* 事業総利益 (A～J)	1,231	1,232	1,293	1,243	1,310	1,323	1,336	1,349	1,336	1,323	各事業総利益を合計
* 事業管理費	1,094	1,120	1,112	1,114	1,136	1,136	1,136	1,136	1,136	1,136	直近期横ばい
信用事業	148	151	151	161	163	163	163	163	163	163	機械的シミュレーション上は、直近年度の部門別損益における事業管理費を横ばいで試算。なお、部門別の事業管理費についても計画決定している J A は、成行き・対策後シミュレーションにおいても適宜、内訳を入力する。
共済事業	116	119	118	121	125	125	125	125	125	125	
経済事業	699	716	734	729	743	743	743	743	743	743	
指導事業	131	135	109	103	106	106	106	106	106	106	
事業利益	137	112	181	128	174	186	199	213	199	186	
信用事業	44	29	25	22	42	30	18	7	▲ 4	▲ 15	事業総利益 - 事業管理費
共済事業	31	27	19	14	12	9	7	4	2	▲ 1	
経済事業	213	207	271	226	266	293	321	348	348	348	
指導事業	▲ 150	▲ 151	▲ 134	▲ 134	▲ 146	▲ 146	▲ 146	▲ 146	▲ 146	▲ 146	
事業外収益	34	44	74	67	63	63	63	63	63	63	
事業外費用	2	1	31	29	26	26	26	26	26	26	直近期横ばい、実績値は、受取奨励金が含まれる場合は控除し、預金利息に計
* 経常利益	169	154	223	167	210	223	236	250	236	223	直近期横ばい
* コア事業純益	126	110	204	107	157	170	184	198	185	172	事業粗利益 - 事業管理費 - 国債等債券損益
事業粗利益	1,219	1,230	1,316	1,221	1,294	1,307	1,320	1,334	1,321	1,308	事業総利益から（その他経常収益 - その他経常費用）を控除し、事業外収益受取出资配当金と金銭信託運用見合費用を加算。
信用その他経常収益	4	4	4	4	5	5	5	5	5	5	
信用以外その他経常収益	230	226	155	221	208	207	207	207	206	206	
信用その他経常費用	39	41	43	43	22	22	22	22	22	22	
信用以外その他経常費用	168	170	123	144	157	157	157	157	157	157	
事業外収益受取出资配当金	17	17	17	17	17	17	17	17	17	17	信用事業以外のその他経常収益を合計。
国債等債券損益	0	0	0	0	0	0	0	0	0	0	信用事業のその他費用の数値。
* コア事業純益（投信解約損益除）	126	110	204	107	157	170	184	198	185	172	信用事業以外のその他経常費用を合計。
総資産	35,094	35,891	36,235	36,587	37,913						直近期横ばい
ROA（事業利益）	0.39%	0.31%	0.50%	0.35%	0.46%						直近期横ばい
ROA（事業利益（5年平均））					0.40%						直近期横ばい
* 自己資本	3,039	3,142	3,092	3,176	3,271	3,320	3,370	3,420	3,469	3,519	直近期横ばい
内部留保	1,897	1,995	1,907	1,970	2,050						直近期横ばい
出資金	1,142	1,148	1,185	1,206	1,221						直近期横ばい
* リスクアセット	12,860	15,615	16,221	16,258	16,592	17,403	18,214	19,025	19,836	20,647	直近期横ばい
* 自己資本比率（5年後）	23.63%	20.12%	19.06%	19.54%	19.71%	19.08%	18.50%	17.97%	17.49%	17.04%	直近期横ばい
* 金利リスク量（ΔEVE）	12	0	25	15	61						直近期横ばい

成行きシミュレーション (B)					機械的シミュレーションとの差分 (B)-(A)				
2025年度	2026年度	2027年度	2028年度	2029年度	2025年度	2026年度	2027年度	2028年度	2029年度
1,141	1,130	1,158	1,142	1,133	▲ 181	▲ 206	▲ 192	▲ 194	▲ 190
1,112	1,112	1,112	1,112	1,112	▲ 24	▲ 24	▲ 24	▲ 24	▲ 24
159	159	159	159	159	▲ 4	▲ 4	▲ 4	▲ 4	▲ 4
121	121	121	121	121	▲ 4	▲ 4	▲ 4	▲ 4	▲ 4
729	729	729	729	729	▲ 14	▲ 14	▲ 14	▲ 14	▲ 14
103	103	103	103	103	▲ 3	▲ 3	▲ 3	▲ 3	▲ 3
29	17	45	29	20	▲ 157	▲ 182	▲ 168	▲ 170	▲ 166
31	23	55	39	30	1	5	49	44	45
4	0	▲ 4	▲ 4	▲ 4	▲ 5	▲ 7	▲ 8	▲ 6	▲ 3
128	128	128	128	128	▲ 165	▲ 193	▲ 220	▲ 220	▲ 220
▲ 134	▲ 134	▲ 134	▲ 134	▲ 134	12	12	12	12	12
67	67	67	67	67	4	4	4	4	4
29	29	29	29	29	3	3	3	3	3
67	55	83	67	58	▲ 156	▲ 181	▲ 166	▲ 169	▲ 165
52	41	69	52	43	▲ 118	▲ 143	▲ 129	▲ 132	▲ 129
1,165	1,153	1,181	1,165	1,155	▲ 142	▲ 167	▲ 153	▲ 156	▲ 153
5	5	5	5	5	1	1	1	1	1
155	155	155	155	155	▲ 52	▲ 52	▲ 52	▲ 51	▲ 51
44	44	44	43	43	22	22	22	21	21
123	123	123	123	123	▲ 34	▲ 34	▲ 34	▲ 34	▲ 34
17	17	17	17	17	0	0	0	0	0
0	0	0	0	0	0	0	0	0	0
52	41	69	52	43	▲ 118	▲ 143	▲ 129	▲ 132	▲ 129
3,311	3,339	3,396	3,436	3,467	▲ 9	▲ 31	▲ 24	▲ 33	▲ 52
2,090	2,119	2,175	2,215	2,247					
1,221	1,221	1,221	1,221	1,221					
16,162	16,212	16,335	16,335	16,335	▲ 1,241	▲ 2,002	▲ 2,690	▲ 3,501	▲ 4,312
20.49%	20.60%	20.79%	21.04%	21.23%	1.41%	2.10%	2.81%	3.55%	4.18%

対策後シミュレーション (C)					成行きシミュレーションとの差分 (C)-(B)				
2025年度	2026年度	2027年度	2028年度	2029年度	2025年度	2026年度	2027年度	2028年度	2029年度
1,141	1,246	1,283	1,273	1,269	0	116	126	131	137
1,112	1,108	1,108	1,108	1,104	0	▲ 4	▲ 4	▲ 4	▲ 8
159	155	155	155	151	0	▲ 4	▲ 4	▲ 4	▲ 8
121	121	121	121	121	0	0	0	0	0
729	729	729	729	729	0	0	0	0	0
103	103	103	103	103	0	0	0	0	0
29	137	175	164	165	0	120	130	135	145
31	32	71	58	59	0	9	16	19	29
4	6	5	5	5	0	6	9	9	9
128	240	240	242	242	0	112	112	114	114
▲ 134	▲ 141	▲ 141	▲ 141	▲ 141	0	▲ 7	▲ 7	▲ 7	▲ 7
67	62	63	63	63	0	▲ 5	▲ 4	▲ 4	▲ 4
29	30	30	30	30	0	1	1	1	1
67	169	208	197	198	0	114	125	130	140
52	156	195	183	184	0	115	126	131	141
1,165	1,264	1,303	1,291	1,288	0	111	122	127	133
5	5	5	5	5	0	0	0	0	0
155	145	144	144	144	0	▲ 10	▲ 11	▲ 11	▲ 11
44	44	44	43	43	0	0	0	0	0
123	107	107	107	107	0	▲ 16	▲ 16	▲ 16	▲ 16
17	18	18	18	18	0	1	1	1	1
0	0	0	0	0	0	0	0	0	0
52	156	195	183	184	0	115	126	131	141
3,263	3,348	3,473	3,586	3,700	▲ 48	9	77	150	232
2,033	2,118	2,241	2,353	2,466	▲ 57	▲ 1	66	138	219
1,230	1,231	1,232	1,233	1,234	9	10	11	12	13
16,552	16,400	16,522	16,522	16,522	389	187	187	187	187
19.71%	20.42%	21.02%	21.70%	22.39%	-0.77%	-0.18%	0.23%	0.67%	1.17%
0					0	0	0	0	0

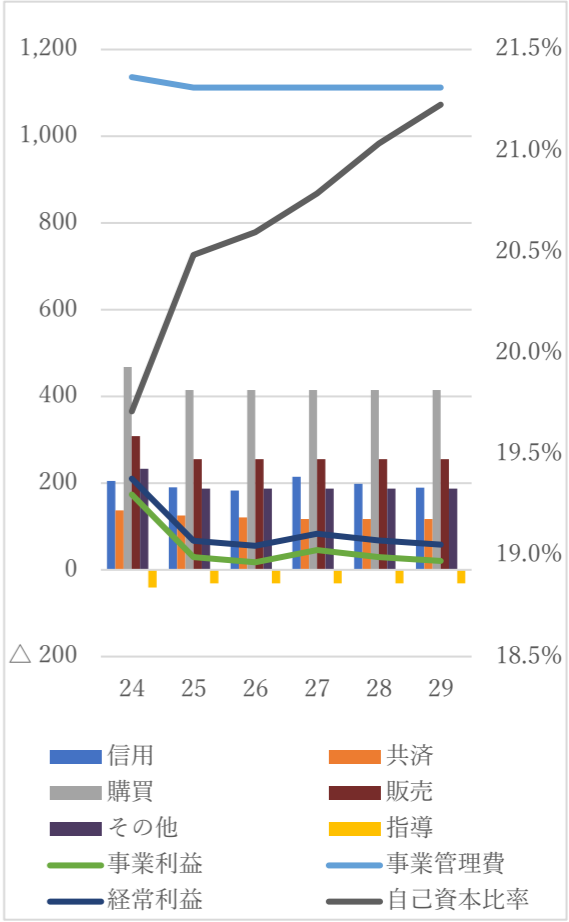
【収支対策の概要】
JA名 道北なよろ
計画期間 2025年度～2029年度

単位：百万円

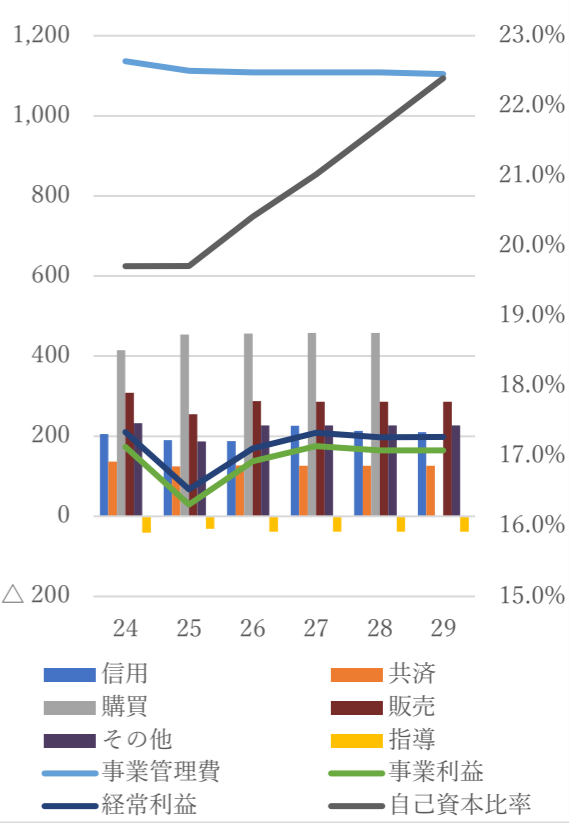
事業	項目	成行		対策後				KPI	
		増減額 ※1	要因・課題	増減額 ※2	改善額 ※3	累計 改善額※4	主な対策		
信用事業	事業利益	▲ 11.9		16.7	28.6	72.3			
信用事業	事業総利益	▲ 15.5		5.1	20.6	52.3			
信用事業	資金運用収支	5.0		25.6	20.6	52.3			
信用事業	資金運用収益	187.0		229.2	42.2	105.5			
信用事業	預金利息	171.4	金利上昇	203.6	32.2	69.3	①貯金推進	貯金平残増加	1.000百万円
信用事業	貸出金利息	15.6	貸出金残高の減少	25.7	10.0	36.2	①農業融資強化	貸付金平残増加	400百万円
信用事業	貯金利息	183.2	金利上昇	204.4	▲ 21.2	▲ 47.8			
信用事業	役務取引収支	0.2		0.2	0.0	0.0			
信用事業	事業管理費	3.6		11.6	8.0	20.0			
共済事業	事業利益	▲ 15.9		▲ 6.9	9.0	33.0			
共済事業	事業総利益	▲ 19.9	満期到来による減少	▲ 10.9	9.0	33.0	②体制強化	保有高維持	55,000百万円
共済事業	事業管理費	▲ 4.1		▲ 4.1	0.0	0.0			
経済事業	事業利益	▲ 137.7		▲ 23.7	114.0	452.0			
経済事業	事業管理費	▲ 13.8		▲ 13.8	0.0	0.0			
購買事業	事業総利益	▲ 52.6		▲ 9.6	43.0	166.0			
購買事業	供給高	▲ 533.8	供給高の減少	▲ 413.8	120.0	448.0	④予約購買推進	供給高維持	5,000百万円
購買事業	事業費用	▲ 3.3		▲ 15.3	12.0	48.0	②店舗・施設再編	メカニック等再編	104百万円
販売事業	事業総利益	▲ 53.1		▲ 22.1	31.0	126.0			
販売事業	事業収益	▲ 89.3		▲ 61.3	28.0	114.0	③市場との連携強化 ⑧手数料見直し	手数料増加額	111百万円
販売事業	事業費用	▲ 36.2		▲ 39.2	3.0	12.0			
加工事業	事業総利益	0.0		0.0	0.0	0.0			
加工事業	事業収益	0.0		0.0	0.0	0.0			
加工事業	事業費用	0.0		0.0	0.0	0.0			
利用事業	事業総利益	▲ 18.4		18.6	37.0	149.0			
利用事業	事業収益	▲ 25.5		18.5	44.0	176.0	②手数料見直し	手数料増加額	176百万円
利用事業	事業費用	▲ 7.2		▲ 0.2	▲ 7.0	▲ 27.0			
その他事業	事業総利益	▲ 27.4		▲ 24.4	3.0	11.0			
その他事業	事業収益	▲ 26.9		▲ 19.9	7.0	27.0			
その他事業	事業費用	0.6		4.6	▲ 4.0	▲ 16.0			
指導事業	事業利益	12.0		5.0	▲ 7.0	▲ 28.0			
指導事業	事業総利益	9.5		2.5	▲ 7.0	▲ 28.0			
指導事業	事業収益	▲ 27.2		▲ 21.2	6.0	24.0			
指導事業	事業管理費	▲ 2.5		▲ 2.5	0.0	0.0			
計	事業利益	▲ 153.4	-	▲ 8.9	144.6	529.3	-		-

※1：2029年度（成行）-2024年度（実績） ※2：2029年度（対策後）-2024年度（実績） ※3：2029年度（対策後）-2029年度（成行） ※4：対策後5か年-成行5か年
改善額は、「利益・収益の増加」または「費用の減少」はプラス、「利益・収益の減少」または「費用の増加」はプラスで表記しています。

①成行き Sim※各事業は事業総利益



②対策後 Sim※各事業は事業総利益



令和7年度 各種事業概況書

(様式2)

(単位:千円、%。)

項 目		R7計画 A	R7.12現在 B	R6.12実績 C	R7見込 D	R6実績 E	進 捗 率 B/A	計画対比 D/A	前年対比 D/E	増 減 の 理 由 (B:C)
貯 金	(ア)	32,112,000	36,259,938	31,997,243	36,000,000	31,774,007	112.9%	112.1%	113.3%	
	うち当座性貯金 (イ)	15,590,000	19,366,580	15,722,464	18,678,000	15,437,329	124.2%	119.8%	121.0%	
	うち定期性貯金 (ウ)	16,522,000	16,893,358	16,274,779	17,322,000	16,336,678	102.2%	104.8%	106.0%	
貸 付 金	(エ)	6,620,000	7,102,935	6,354,889	7,345,000	6,567,555	107.3%	111.0%	111.8%	
	うち手形貸付金 (オ)	270,000	432,870	275,599	425,000	270,649	160.3%	157.4%	157.0%	
	うち証書貸付金 (カ)	6,200,000	6,663,868	6,040,034	6,820,000	6,143,414	107.5%	110.0%	111.0%	
	う ち 組 勘 (キ)	150,000	6,197	39,256	100,000	153,492	4.1%	66.7%	65.1%	
長期共済保有高(保障) (ケ)		57,498,572	58,762,650	59,599,450	58,550,750	59,751,173	102.2%	101.8%	98.0%	
販 売 支 払 高	(コ)	10,343,000	16,153,245	10,756,962	16,847,919	11,268,173	156.2%	162.9%	149.5%	
	う ち 農 産 (サ)	5,548,000	11,274,686	6,104,655	11,506,170	6,139,217	203.2%	207.4%	187.4%	
	(うち米) (シ)	5,104,600	10,879,477	5,587,144	11,058,742	5,587,320	213.1%	216.6%	197.9%	
	う ち 青 果 (ス)	2,396,000	2,623,377	2,585,824	2,708,800	2,695,339	109.5%	113.1%	100.5%	
	う ち 畜 産 (セ)	2,399,000	2,255,182	2,066,483	2,632,949	2,433,617	94.0%	109.8%	108.2%	
購 買 品 供 給 高	(ソ)	5,014,000	4,659,550	4,221,951	5,739,800	5,239,597	92.9%	114.5%	109.5%	
	(うち肥料) (タ)	1,100,000	476,409	455,833	1,093,700	1,069,262	43.3%	99.4%	102.3%	
	(うち農薬) (チ)	400,000	403,885	384,458	404,300	384,909	101.0%	101.1%	105.0%	
	(うち温床資材) (ツ)	137,000	136,788	117,134	158,200	132,527	99.8%	115.5%	119.4%	
	(うち包装資材) (テ)	156,000	129,480	148,099	131,800	148,667	83.0%	84.5%	88.7%	
	(うち飼料) (ト)	723,000	538,205	554,872	680,900	721,310	74.4%	94.2%	94.4%	
	(うち種苗) (ナ)	117,200	115,957	116,136	116,100	116,136	98.9%	99.1%	100.0%	
	(うちその他資材等) (ニ)	136,800	357,579	375,028	537,000	459,105	261.4%	392.5%	117.0%	
	(うち石油) (ヌ)	972,000	840,221	855,598	918,500	938,293	86.4%	94.5%	97.9%	
	(うち農機) (ネ)	1,272,000	1,661,026	1,214,793	1,699,300	1,269,388	130.6%	133.6%	133.9%	

収支予算統制報告書

(様式3)

※R6実績値について、貸倒戻入益 22,943千円は除外している。

(単位:千円、%)

項	目	R7計画 A	R7.12現在 B	R6.12実績 C	R7見込 D	R6実績 E	進 捗 率 B/A	計画対比 D/A	前年対比 D/E	増 減 の 理 由 見込D-計画A
信用	事業総収益(ア)	284,820	121,320	94,888	303,140	248,336	42.6%	106.4%	122.1%	
	事業総費用(イ)	107,600	65,947	44,459	111,950	64,124	61.3%	104.0%	174.6%	
	差引事業総利益(ウ)	177,220	55,373	50,429	191,190	184,212	31.2%	107.9%	103.8%	13,970
共済	事業総収益(エ)	137,200	196,561	182,486	154,800	141,931	143.3%	112.8%	109.1%	
	事業総費用(オ)	6,000	4,562	4,809	5,600	4,985	76.0%	93.3%	112.3%	
	差引事業総利益(カ)	131,200	191,999	177,677	149,200	136,946	146.3%	113.7%	108.9%	18,000
農畜	事業総収益(キ)	222,720	436,769	339,241	325,003	244,170	196.1%	145.9%	133.1%	
	事業総費用(ク)	46,820	85,838	44,208	89,800	48,238	183.3%	191.8%	186.2%	
	差引事業総利益(ケ)	175,900	350,931	295,033	235,203	195,932	199.5%	133.7%	120.0%	59,303
青果	事業総収益(コ)	156,560	151,240	130,327	174,781	157,701	96.6%	111.6%	110.8%	
	事業総費用(サ)	40,930	39,158	40,350	52,051	47,236	95.7%	127.2%	110.2%	
	差引事業総利益(シ)	115,630	112,082	89,977	122,730	110,465	96.9%	106.1%	111.1%	7,100
資材	事業総収益(ス)	2,850,800	2,197,401	2,208,573	3,200,500	3,126,372	77.1%	112.3%	102.4%	
	事業総費用(セ)	2,628,200	2,879,436	3,009,060	2,964,300	2,876,540	109.6%	112.8%	103.1%	
	差引事業総利益(ソ)	222,600	△ 682,035	△ 800,487	236,200	249,832	-306.4%	106.1%	94.5%	13,600
給油	事業総収益(タ)	984,100	853,684	869,689	933,700	954,399	86.7%	94.9%	97.8%	
	事業総費用(チ)	881,600	784,289	792,931	840,450	850,256	89.0%	95.3%	98.8%	
	差引事業総利益(ツ)	102,500	69,395	76,758	93,250	104,143	67.7%	91.0%	89.5%	△ 9,250
農機車	事業総収益(テ)	1,360,100	1,746,270	1,281,841	1,789,500	1,340,422	128.4%	131.6%	133.5%	
	事業総費用(ト)	1,231,500	1,628,424	1,205,330	1,645,600	1,227,032	132.2%	133.6%	134.1%	
	差引事業総利益(ナ)	128,600	117,846	76,511	143,900	113,390	91.6%	111.9%	126.9%	15,300
利用	事業総収益(ニ)	392,300	342,379	337,595	380,486	377,546	87.3%	97.0%	100.8%	
	事業総費用(ヌ)	231,100	207,358	209,799	231,012	232,192	89.7%	100.0%	99.5%	
	差引事業総利益(ネ)	161,200	135,021	127,796	149,474	145,354	83.8%	92.7%	102.8%	△ 11,726
保管	事業総収益(ノ)	122,000	191,856	185,802	142,260	135,855	157.3%	116.6%	104.7%	
	事業総費用(ハ)	55,700	40,942	41,748	47,220	48,438	73.5%	84.8%	97.5%	
	差引事業総利益(ヒ)	66,300	150,914	144,054	95,040	87,417	227.6%	143.3%	108.7%	28,740
営農	事業総収益(マ)	32,900	31,835	50,639	32,969	51,678	96.8%	100.2%	63.8%	
	事業総費用(ミ)	78,500	55,155	70,921	76,160	92,165	70.3%	97.0%	82.6%	
	差引事業総利益(ム)	△ 45,600	△ 23,320	△ 20,282	△ 43,191	△ 40,487	51.1%	94.7%	106.7%	2,409
事業総収益計(メ)		6,543,500	6,269,315	5,681,081	7,437,139	6,778,410	95.8%	113.7%	109.7%	
事業総費用計(モ)		5,307,950	5,791,109	5,463,615	6,064,143	5,491,206	109.1%	114.2%	110.4%	
事業総利益(ヤ)		1,235,550	478,206	217,466	1,372,996	1,287,204	38.7%	111.1%	106.7%	137,446
事業管理費(ユ)		1,147,691	861,941	826,749	1,157,957	1,136,267	75.1%	100.9%	101.9%	10,266
事業利益(ヨ)		87,859	△ 383,735	△ 609,283	215,039	150,937	-436.8%	244.8%	142.5%	127,180
事業外収益(ラ)		60,594	59,938	61,330	60,960	62,908	98.9%	100.6%	96.9%	
事業外費用(リ)		25,310	603	811	25,276	26,475	2.4%	99.9%	95.5%	
特別収益(ル)		328,103	393,513	0	393,513	55,433	119.9%	119.9%	709.9%	
特別損失(レ)		328,103	393,513	0	393,513	67,450	119.9%	119.9%	583.4%	
経常利益(ロ)		123,143	△ 324,400	△ 548,764	250,723	175,353	-263.4%	203.6%	143.0%	127,580
法人税・住民税(ワ)							#DIV/0!	#DIV/0!	#DIV/0!	
法人税等調整額(ヲ)							#DIV/0!	#DIV/0!	#DIV/0!	
当期剰余金(ン)		123,143	△ 324,400	△ 548,764	250,723	175,353	-263.4%	203.6%	143.0%	
過年度税効果調整額(ア)'							#DIV/0!	#DIV/0!	#DIV/0!	

みのり監査法人期末監査の実施について

- ① 期中監査Ⅲ(自己査定等) 日程:2月4日(水)～2月6日(金)
- ② 期末監査Ⅰ(棚卸立会・実査) 日程:1月30日(金)
- ③ 期末監査Ⅱ(決算監査) 日程:2月18日(水)～2月21日(土)

決算から総代会までのスケジュールについて

① 計算書類(貸借対照表、損益計算書、剰余金処分案、注記表)及びその附属明細書並びに事業報告及びその附属明細書を作成



② 上記作成書類を監事及び会計監査人に提出 ※事業報告等は監事のみ



③ 会計監査人監査(2月18日～2月21日)



④ 会計監査人は、監査報告書を理事及び監事に提出



⑤ 監事監査 (2月24日～2月27日)



⑥ 監事は、監査報告書を理事及び会計監査人に提出(監事会の開催)
(受領から1週間以内)



⑦ 決算関係書類及び部門別損益計算書等を理事会附議
(理事会 令和8年3月19日)



⑧ 決算関係書類の備え置き(総代会2週間前から)



⑨ 総代会招集通知、決算関係書類の組合員への提供(総代会10日前までに発出)



⑩ 決算関係書類及び部門別損益計算書等を通常総代会に提出
(総代会 令和8年4月14日)

転貸資金の借入について

転貸者	資金名	
	担い手育成農地集積資金 (利率0.00%)	農業基盤整備資金 (利率1.55%)
(有)F.F夏井	1,430,000	280,000
南原 一幾	1,130,000	220,000
(株) 虹色ファーム	3,500,000	700,000
(合) 鷺田農場	2,320,000	460,000
計	8,380,000	1,660,000
借入額	8,380,000	1,660,000

資金使途	令和7年度 水利施設等保全高度化事業 (特別型：畑地帯担い手育成型) 智恵文地区
償還期限	令和17年11月
償還期間	10年
借入予定日	令和8年3月
借入先	日本政策金融公庫

正組合員資格審査について

(正組合員資格) (個人)

- 1 50アール以上の土地を耕作する農民で、その耕作する土地又は住所がこの組合の地区内にあるもの
- 2 1年のうち100日以上農業に従事する農民で、その住所がこの組合の地区内にあるもの

	地区	集団名	氏 名	営農賦課金 (戸数割)		クミカン		クミカン等利用状況	所有面積 (a)			貸付面積 (a)	資格
				有	無	有	無		水 田	既存畑	計		
1	風連	アカイ-3	大西 潔	○			○	購買・燃料・メカニックの利用あり	0.0	64.0	64.0	0.0	
2	風連	アカイ-3	大西 恵子	大西 潔 の家族									
3	風連	旭-6	広嶋 政義	○		○		購買・燃料の利用あり	262.7	25.3	288.0	269.8	
4	風連	日進-10	中村 勝	○			○	購買・燃料の利用あり	416.7	29.6	446.3	416.7	
5	名寄	緑丘	石川 一彦		○		○		0.0	161.4	161.4	0.0	
6	名寄	瑞穂	和田 英正	○			○		203.7	761.0	964.7	375.7	
7	名寄	曙	池田 勝	○			○	購買・燃料の利用あり	0.0	226.9	226.9	0.0	
8	名寄	曙	池田ハル子	池田 勝 の家族									
9	名寄	徳田	広島 秀子	○			○	購買・燃料の利用あり 現在総代 (任期 R6. 5. 27～R9. 5. 26)	0.0	118.4	118.4	0.0	
10	智恵文	みなみ	亀井 富子		○		○	購買・メカニックの利用あり	0.0	0.0	0.0	0.0	

○R6年度より正組合員脱退

	地区	集団	氏名	脱退等理由
1	風連	豊里-4	小川 進	離農により脱退
2	風連	日進-10	高橋 利和	資格変更 (正→准へ)
3	名寄	曙	町田 柘視	資格変更 (正→准へ)
4	智恵文	みなみ	松永 隆行	死亡により脱退
5	智恵文	みなみ	松永 文子	死亡により脱退

○ 役員報酬審議会委員名簿（令和８年度）

地 区 名	氏 名	住 所
風 連（７名）	川 原 久 文	名寄市風連町字瑞生 4080
	佐 藤 政 昭	名寄市風連町字瑞生 3184
	鎌 上 道 弘	名寄市風連町字豊里 1404
	菊 池 亮	名寄市字風連町字中央 1489
	武 田 修 一	名寄市風連町字東風連 2847
	黒 嶋 和 幸	名寄市風連町字日進 4848
	又 村 亨	名寄市風連町字西風連 1720
名 寄（５名）	中 野 康 則	名寄市東 6 条南 9 丁目
	馬 場 正 之	名寄市西 5 条北 9 丁目
	高 橋 尚 幹	名寄市字内淵 696
	山 本 慎 二	名寄市字砺波 614-1
	小田桐 正 彦	名寄市字豊栄 206-2
智恵文（３名）	遠 藤 寛	名寄市字智恵文 14 線北 37 番地
	山 本 恵	名寄市字智恵文 9 線南 40 番地
	山 川 輝 彦	名寄市字智恵文 9 線南 1 番地
計 15 名		

（敬称略）

令和8年度 役員報酬諮問額

役 職	令 和 7 年 度 (参 考)			令 和 8 年 度
	諮 問 額	答 申 額	総 代 会 承 認 額 (理 事 会 ・ 監 事 会)	諮 問 額
組 合 長			(8,000)	
専 務			(7,500)	
常 務			(7,300)	
特 任 理 事			(3,000)	
理 事			(7,200)	
小 計	33,000	33,000	33,000	
代 表 監 事			(1,000)	
常 勤 監 事			(5,000)	
監 事			(1,800)	
小 計	7,800	7,800	7,800	
報 酬 総 額	40,800	40,800	40,800	

決算手当の支給について

	項 目			金額（千円）	摘 要	参考（R6）
					取扱見込額	
1	税引き前当期剰余金			250,723	※決算手当支給前試算数値	177,496千円
2	事業分量配当	肥料供給高	系統取引分		950,000 千円 × %	2.0%
			商系取引分		126,300 千円 × %	1.0%
			系統利用対策		袋 × 円	0円
		飼料供給高	系統取引分		286,000 千円 × %	1.0%
			商系取引分		396,000 千円 × %	0.6%
		農薬供給高	系統取引分		395,000 千円 × %	4.0%
			商系取引分		1,500 千円 × %	
		温床供給高	系統取引分		158,000 千円 × %	4.0%
			商系取引分		千円 × %	
		合計				
3	出資配当				1月7日時点 1%⇒11,924千円	1.0%
4	職員期末手当				ヶ月	1.15ヶ月

令和7年度 組合と理事との包括事前承認案件の
貸付実績報告について

貸出先名	資金名	年度内貸付	備 考
小泉 博志	貯金担保貸付金	1,000千円	1,000千円（新規）

組合と理事との契約(貸付)および 与信残高4千万円超への貸付について

下記契約について協議願います。

1. 貸 出 先 名

氏 名 株式会社 アースト (代表取締役 中村 亜矢)

2. 貸 出 条 件

- | | |
|-----------------|---------------------------|
| (1) 資 金 名 | JA農業経営ステップアップローン (金利 固定型) |
| (2) 資 金 使 途 | 農地取得 |
| (3) 貸 出 額 (円) | 10,290,000 |
| (4) 貸 付 利 率 | 基準金利 1.20% |
| (5) 貸 付 年 月 日 | 令和 8年 2月 13日 |
| (6) 償 還 期 限 | 令和 27年 11月 30日 20回 |
| (7) 貸 出 方 法 | 証書貸付 |
| (8) 担 保 | なし |

(単位:千円)

借入資金残高	48,230	協会保証	54,650
今回借入金	10,290		
		農地根抵当	20,000
計	58,520	計	74,650
		①保全余剰	16,130
②組勘極度額	24,000	①-②	△ 7,870

- (9) 保 証 北海道農業信用基金協会

3. 本件対応後の与信残高

(単位:千円)

手 形 貸 付	0
証 書 貸 付	20,265
クミカン貸越極度額	24,000
債 務 保 証	0
合 計	44,265

与信残高4千万円超への貸付について

下記契約について協議願います。

1. 貸 出 先 名

氏 名 平間 京太

2. 貸 出 条 件

- | | |
|---------------|--------------------------|
| (1) 資 金 名 | JA農業経営ステップアップローン（金利 固定型） |
| (2) 資 金 使 途 | 農地取得 |
| (3) 貸 出 額（円） | 9,590,000 |
| (4) 貸 付 利 率 | 基準金利 1.20% |
| (5) 貸 付 年 月 日 | 令和 8年 2月 20日 |
| (6) 償 還 期 限 | 令和 17年 11月 30日 10回 |
| (7) 貸 出 方 法 | 証書貸付 |
| (8) 担 保 | なし |

（単位：千円）

借入資金残高	74,303	協会保証	74,033
今回借入金	9,590		
		農地根抵当	14,265
計	83,893	計	88,298
		①保全余剰	4,405
②組勘極度額	20,000	①-②	△ 15,595

- (9) 保 証 北海道農業信用基金協会

3. 本件対応後の与信残高

（単位：千円）

手 形 貸 付	0
証 書 貸 付	25,559
クミカン貸越極度額	20,000
債 務 保 証	0
合 計	45,559

令和7年度 クミカン精算時における

自己査定に係る破綻懸念先への貸付について

貸出先名	資金名	前年度貸付	年度末貸付	年度末増減額	備 考
河野 壮登	共済担保貸付金	18,690千円	19,010千円	+320千円	農地根抵当
	短期証書貸付金	1,600千円	650千円	▲950千円	

令和 8 年度 信用供与等の限度額

1. 受信者（債務者等）単体の限度額

①組合員（②③④に揚げるものを除く） 80,000 千円

②団体組合員（③④に揚げるものを除く） 50,000 千円

③主務省令で定める団体組合員

（イ）農業生産法人 150,000 千円

（ロ）農事組合法人 150,000 千円

（ハ）土地改良区 500,000 千円

④地方公共団体が出資者等となっている非営利法人 500,000 千円

⑤信連以外の連合会 400,000 千円

⑥組合員以外の団体・法人（④に揚げるものを除く） 10,000 千円

⑦組合員以外

（イ）小口資金（ロを除く） 5,000 千円

（ロ）共済担保貸付 5,000 千円
 かつ当該解約返戻金の 8 割以内

2. 受信者（債務者等）合算の限度額 500,000 千円

3. 受信者（債務者等）単体への貸付金の最高利率 14.5%

令和8年度 信用供与等に係る資金残高対象額

資 金 種 類	信 用 供 与 等 対 象 額
貯金担保資金	対象外
共済担保資金	元本全額
保証人・土地担保資金	元本全額
基金協会保証資金（事業資金）	保証範囲外及び保証範囲の30%
基金協会保証資金（生活資金）	保証範囲外及び保証範囲の50%
基金協会保証資金（住宅ローン）	保証範囲外
民保資金	保証範囲外

令和 8 年度 理事に対する貯金担保貸付金及び
共済担保貸付金の包括事前承認について

(1) 貯金担保貸付金

- | | |
|--------|----------------|
| ①貸付限度額 | 貯金担保の額の 100%以内 |
| ②貸付期間 | 1 年以内 |
| ③利 率 | 担保貯金に 0.5%上乗せ |
| ④担 保 | 担保差入証を徴する。 |

(2) 共済担保貸付金

- | | |
|--------|---|
| ①貸付限度額 | 担保共済契約の共済積立金の 80%以内 |
| ②貸付期間 | 1 年以内 |
| ③利 率 | 貸付時、金利設定会議にて定めている利率
(参考：現在の貸付利率 1.74%) |
| ④担 保 | 担保共済契約に質権を設定し確定日付を徴する。 |